

وايضا من الممكن التعديل فى شفره قاعده البيانات من خلال الامر

ALLOW saving password

او جعلها افتراضيه من خلال الامر

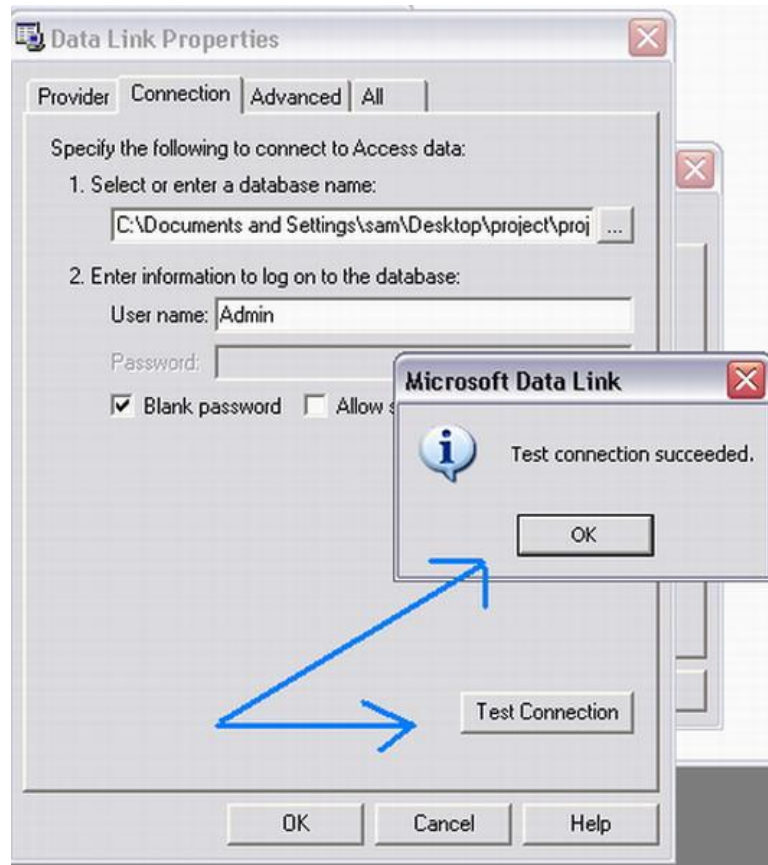
Blank Password

فهذا الامر يحتوى على اسم المستخدم ايضا وتستخدم هذه الخيارات غالبا مع قواعد البيانات التى تكون فى اماكن غير موضع البرنامج المحتوى على بيانات هذه القاعده...

اي تكون مرفوعه على **SERVER**
ملحوظه:

لاتمام عمليه ربط قاعده بيانات ببرنامج الفيچوال بيسك والتي تكون مرفوعه على **SERVER**
يفضل استخدام قاعده بيانات **SQL SERVER** او قاعده بيانات بتكنولوجيا **ORACLE**

*بعد فتح قاعده البيانات المطلوبه نضغط على الزر المكتوب عليه **Test connection**
وذلك لاختبار عمليه التوصيل بقاعده البيانات.



يجب ان تظهر الرساله التاليه

Test Connection Succeeded